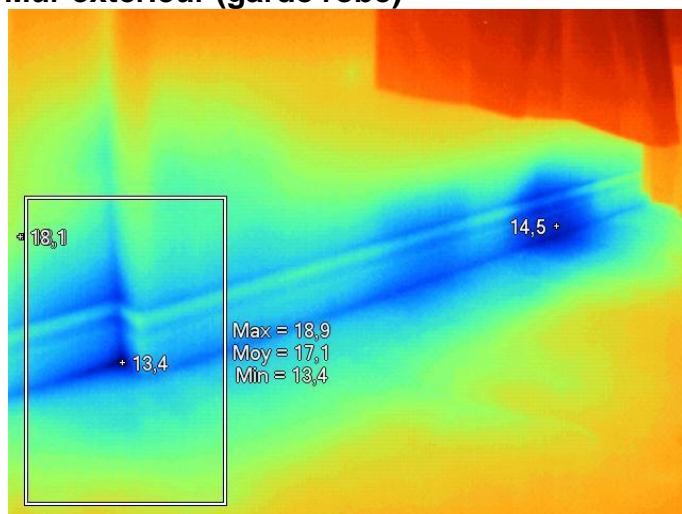

Mur extérieur (garde robe)



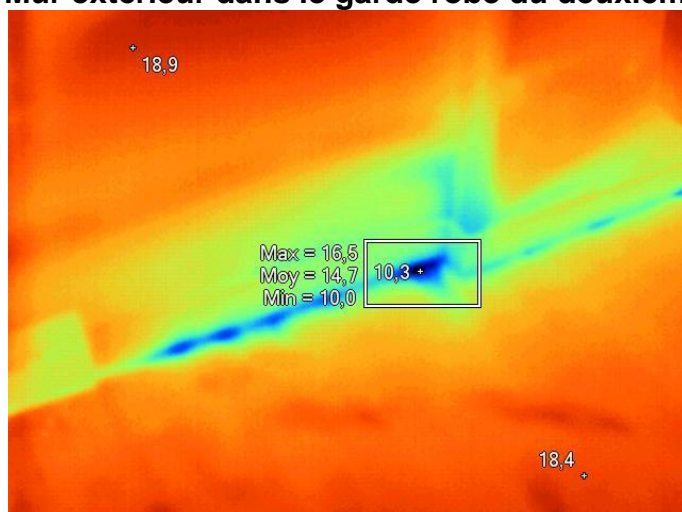
IR20101111_0214.is2

11/11/2010 19:57:56

Garde robe deuxième étage zone froide dans le bas du mur la zone dans le carré est la plus froide. Ce thermogramme a été fait avec une caméra infrarouge seulement et on peut voir le froid sur la longueur de mur,

Regarder sur le prochain thermogramme la transformation du au départ de l'infiltromètre.

Mur extérieur dans le garde robe du deuxième.



IR20101111_0219.is2

11/11/2010 21:02:22

Ici nous voyons une infiltration d'air passablement modifiée par le départ de l'infiltromètre depuis 15 minutes la source de froid s'est concentrer et la température de ce point d'entrée a baisser de 3.1 degré c.

On peut supposer que la zone dans le carré est la source d'infiltration d'air. Sans l'infiltromètre il est impossible d'être aussi précis.